

**INECO**  
Organizaciones

# Instituto de Neurociencias aplicadas al management

Mental Health & Brain Science for Business Impact

# Instituto de neurociencias aplicadas al Management

Las neurociencias cognitivas tienen como objetivo comprender el funcionamiento de la mente y el cerebro. Buscan entender las bases cerebrales de las funciones cognitivas, de las emociones y de la conducta.

Cuando uno gestiona y dirige, todos estos procesos de la mente son fundamentales porque los equipos, los colaboradores y los consumidores son seres humanos que tienen una manera muy particular de procesar la información y de tomar decisiones.

Este instituto tiene como objetivo generar datos y contenidos de las neurociencias aplicadas al campo de las organizaciones, con el fin de optimizar los procesos de gestión de organizaciones.

# Quiénes lo integran



**Alejandro Melamed**  
Director General de Humanize  
Consulting



**Dra. María Roca**  
Directora de Ineco Organizaciones



**Enrique Azuaga**  
CEO de doinGlobal



**Iván Spollansky**  
CEO de Grupo INECO

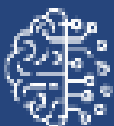
## AREAS DE TRABAJO



Principios Fundamentales del funcionamiento de  
La **MENTE** y el **CEREBRO** en el **LIDERAZGO**.



El cerebro social  
Influencia de nuestra conducta en los demás.



Resolución de problemas y  
Toma de decisiones.



Las trampas  
y los errores más típicos del cerebro.  
Sesgos, estereotipos y diversidad.



Un cerebro emocional  
Las emociones como mecanismo de alerta y el rol del contagio emocional en los equipos.



Nudging  
Facilitando el cambio potente y duradero en nuestros equipos.

## AREAS DE TRABAJO

**Cambio**  
Agilidad, flexibilidad y Adaptabilidad

**Team Building**  
Construyendo relaciones

**Estrés y Burn Out**  
Manejo de la Presión

**Time Management**  
La base de un cerebro ejecutivo

**Salud Mental**  
Sostenibilidad personal para la  
sostenibilidad organizacional

**Haciendo foco**  
En el mundo del multitasking

# Algunas de las empresas que ya confiaron en nuestra metodología

The logo for ABB, consisting of the letters 'ABB' in a bold, red, sans-serif font.The logo for BUNGE, featuring the word 'BUNGE' in a blue, sans-serif font with a stylized sunburst icon above the letter 'U'.The classic Coca-Cola logo, featuring the brand name in its signature red script font with a white outline.The logo for DANONE, with the word 'DANONE' in a blue, sans-serif font and a red smile-like arc below it.The logo for Galicia, featuring a white cross on a red background to the left of the word 'Galicia' in white text on an orange rectangular background.The HSBC logo, consisting of a red and white hexagonal geometric symbol followed by the letters 'HSBC' in a bold, black, sans-serif font.The Mastercard logo, featuring two overlapping circles (one red, one orange) above the word 'mastercard.' in a lowercase, black, sans-serif font.The Mercado Libre logo, featuring a stylized yellow and blue icon of two hands holding a globe, followed by the words 'mercado libre' in a blue, sans-serif font.The Microsoft logo, featuring the four-pane Windows logo (green, yellow, red, blue) to the left of the word 'Microsoft' in a black, sans-serif font.The Pernod Ricard logo, featuring a blue sunburst icon above the words 'Pernod Ricard' in a blue, serif font.The Philip Morris logo, featuring a gold crest with a red 'PM' monogram above the words 'PHILIP MORRIS' in a black, serif font.The Rappi logo, featuring the brand name 'Rappi' in a red, cursive script font.The Sumitomo Chemical logo, featuring a red diamond-shaped icon to the left of the words 'SUMITOMO CHEMICAL' in a black, sans-serif font.The Unilever logo, featuring a blue 'U' icon composed of intricate patterns above the word 'Unilever' in a blue, cursive script font.The VERTIV logo, featuring a black and white geometric icon to the left of the word 'VERTIV' in a bold, black, sans-serif font.The VISA logo, featuring the word 'VISA' in a bold, blue, sans-serif font.

# Mental Health and Brain Science for Business Impact.

**INECO**

Organizaciones

[www.ineco-organizaciones.com](http://www.ineco-organizaciones.com)  
[organizaciones@ineco.org.ar](mailto:organizaciones@ineco.org.ar)